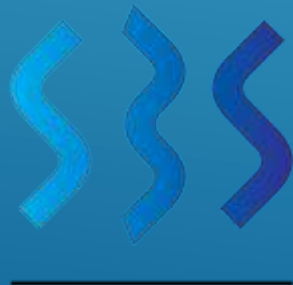


# BALATON LEVEZETŐ RENDSZERÉNEK KORSZERŰSÍTÉSE

Nagyműtárgyak ismertetése

Siófok, 2018. április 26.

Benedek András  
SBS-KOMIR Kft.



sbs-komir kft.

- ▶ 2015-ben elvi engedélyes terv készült
- ▶ Három telepítési változatot vizsgáltunk
- ▶ A kiválasztott változat lett ebben a fázisban engedélyezési és ajánlati terv szinten kidolgozva

## **ELŐZMÉNYEK:**

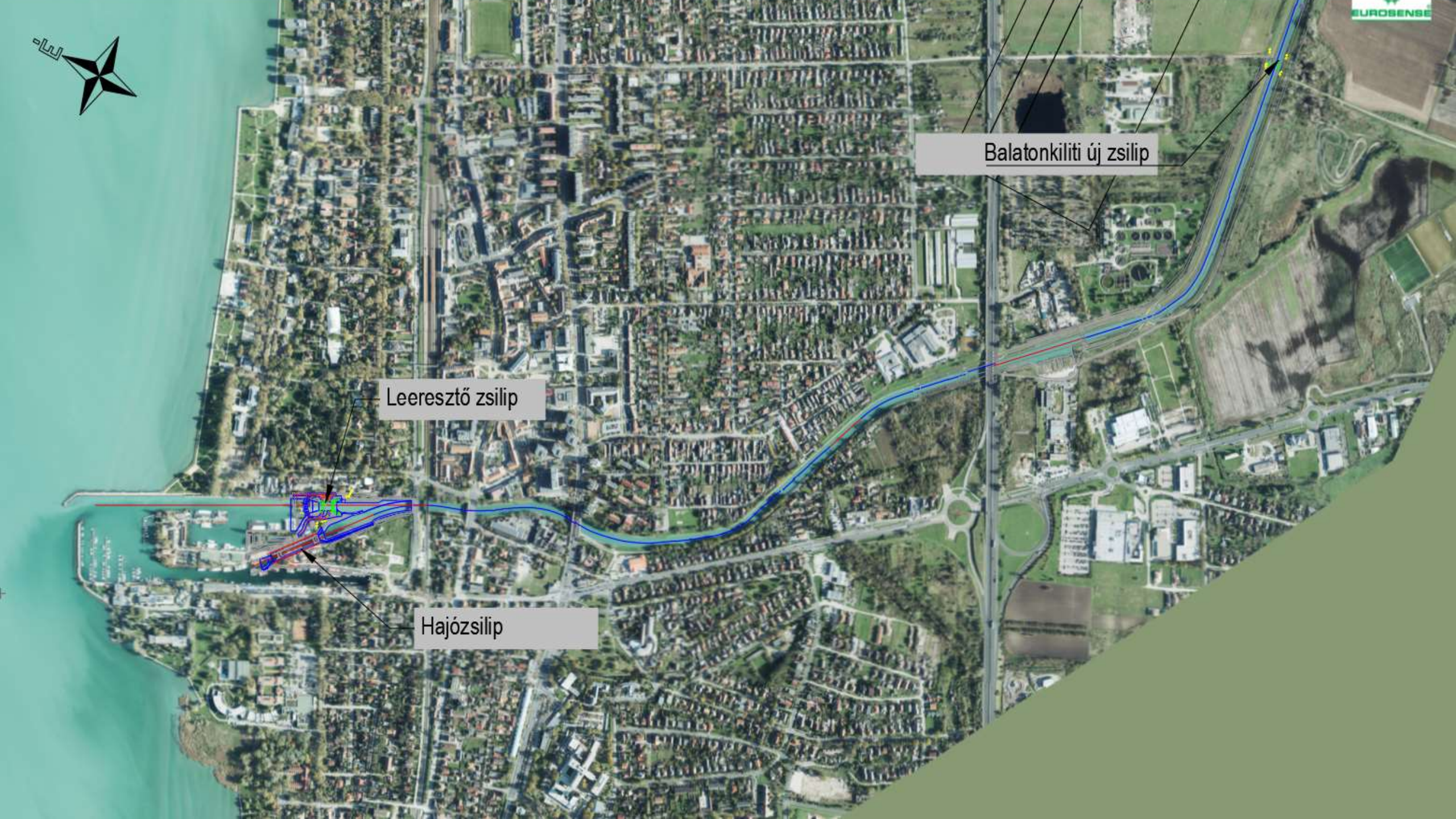




Balatonkiliti új zsilip

Leeresztő zsilip

Hajózsilip





ÜZEMVITELI ÉPÜLET

MEGLÉVŐ SÉTAHAJÓ KIKÖTŐ

SZIGET

GYALOGOS HÍD A SZEGMENSEN

ÚJ GÉPJÁRMŰ HÍD ÉS JÉGFOGÓ

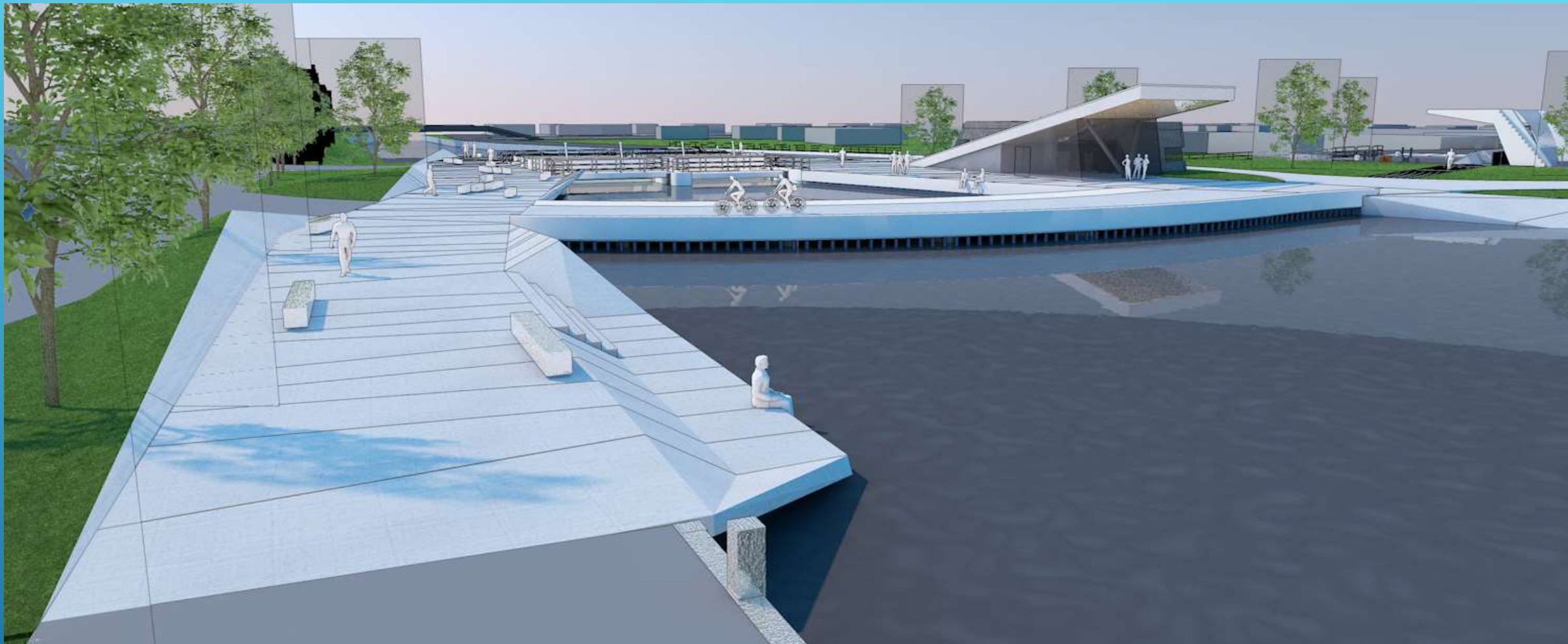
DARUZHATÓ PARTBURKOLAT TÉRVILÁGÍTÁSSAL



HAJÓZSILIP TÉRVILÁGÍTÁSSAL

VÍZLEERESZTŐ MŰTÁRGY TÉRVILÁGÍTÁSSAL

LÁTVÁNY A BALATON FELÉ



**Partkialakítás a leeresztő zsilip uszadékfogójánál**

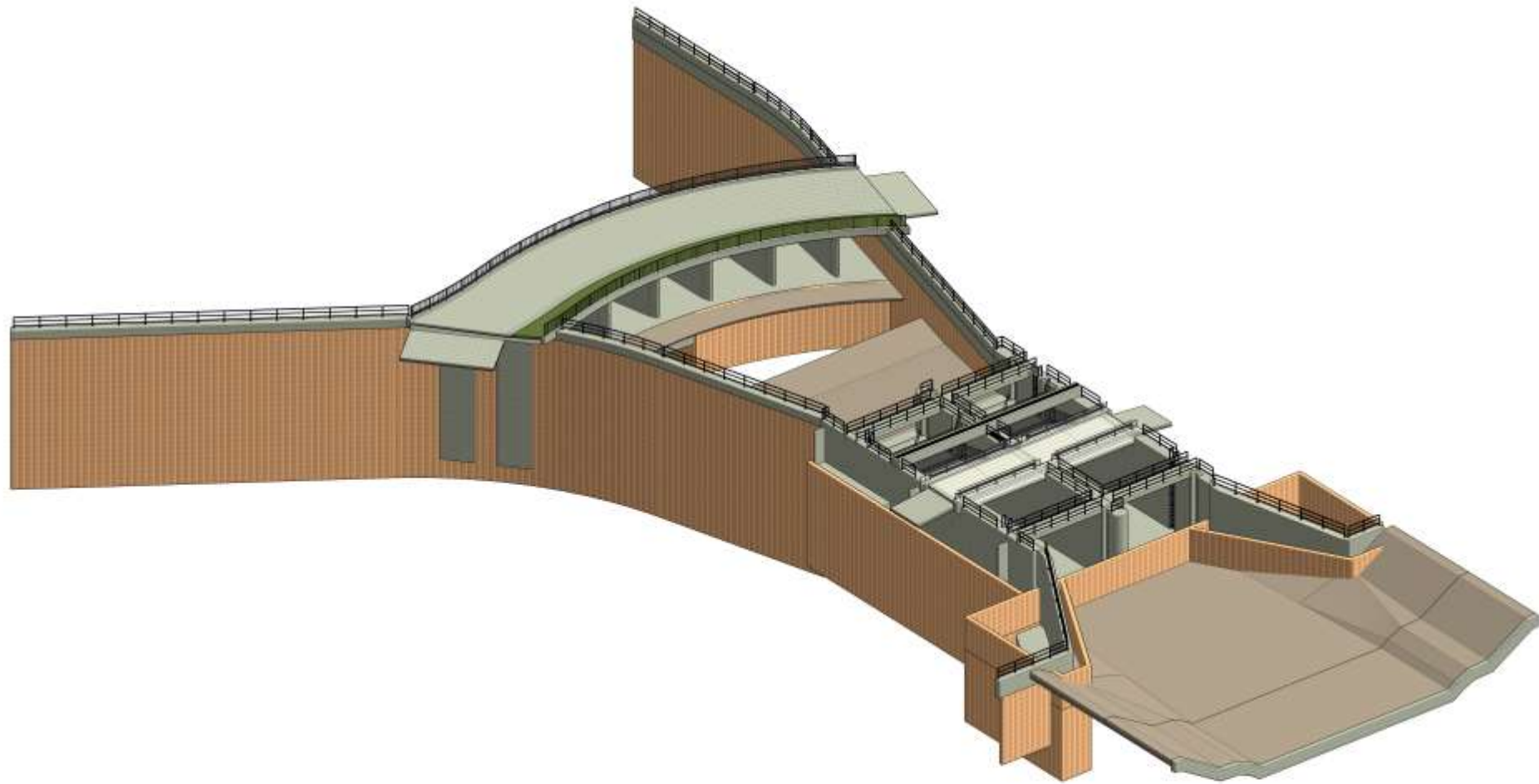




PARTKIALAKÍTÁS A KRÚDY SÉTÁNYNÁL ZSILIP ALVÍZI OLDAL

- ▶ Műtárgy legmélyebb alapozási síkja: 98,00 mBf
- ▶ Körülvevő szádfal talpsíkja 90,30 – 92,0 mBf
- ▶ Műtárgy felvízi fenék szintje: 101,60÷100,60 mBf
- ▶ Műtárgy alvízi fenék szintje: 98,90 mBf
- ▶ Nyílások száma: 2 db (egyforma)
- ▶ A szabad nyílás szélessége: 8,00 m
- ▶ Műtárgy kezelőszintje: 105,60 mBf
- ▶ Beépített főelzárások száma: nyílásonként 1 db
- ▶ Beépített főelzárások típusa: szegmens
- ▶ Ideiglenes elzárás hornyok száma: 2\*2 db
- ▶ Műtárgy hossza 27,90 m
- ▶ A falak vastagsága: 1,00 ill. 1,50 m
- ▶ Alaplemez vastagsága: 80 cm
- ▶ Alaplemez szélessége 21,50 m
- ▶ Maximálisan tartható Balaton vízszint: +140 cm (=104,81 mBf)
- ▶ Műtárgy felett átvezető hidak: 1 db közúti A teherre kialakított
- ▶ Vízebocsátó képesség 2 nyílásnál (BME): ~110 m<sup>3</sup>/s

## LEERESZTŐ ZSILIP

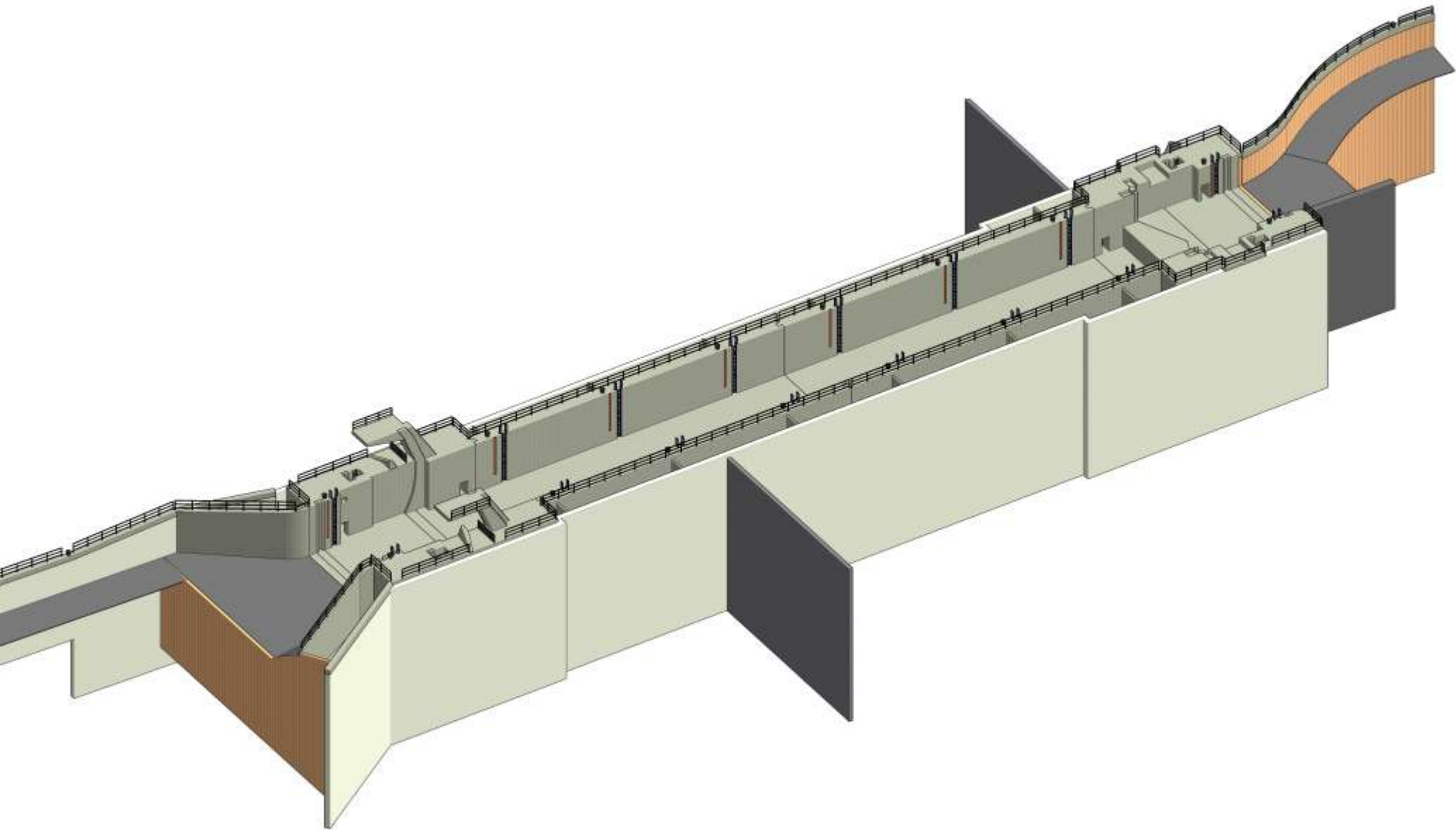


3D-S LÁTVÁNYTERV



▶ Műtárgy legmélyebb alapozási síkja:	97,40 mBf
▶ Körülvevő rés- és szádfal talpsíkja	84,00 mBf
▶ Műtárgy felvízi fenék szintje:	101,00 mBf
▶ Küszöbmagasság:	2,60 m
▶ Műtárgy alvízi fenék szintje:	98,90 mBf
▶ Nyílások száma:	1 db
▶ A szabad nyílás szélessége:	12,00 m
▶ Hasznos hosszúság:	90,0 m
▶ Műtárgy kezelőszintje:	105,40 mBf
▶ Felvízi főelzárás típusa:	támkapu
▶ Alvízi főelzárás típusa:	szegmens
▶ Ideiglenes elzárás hornyok száma:	1+1 db
▶ Műtárgy hossza	119,65 m
▶ A falak vastagsága:	1,50 ill. 4,40-4,60 m
▶ Alaplemez vastagsága:	1,50 m
▶ Alaplemez max. szélessége	20,50 m
▶ Maximálisan tartható Balaton vízszint:	+140 cm (=104,81 mBf)
▶ Műtárgy felett átvezető híd:	nincs
▶ Vízebocsátó képesség (BME).	~60 m <sup>3</sup> /s

# HAJÓZSILIP

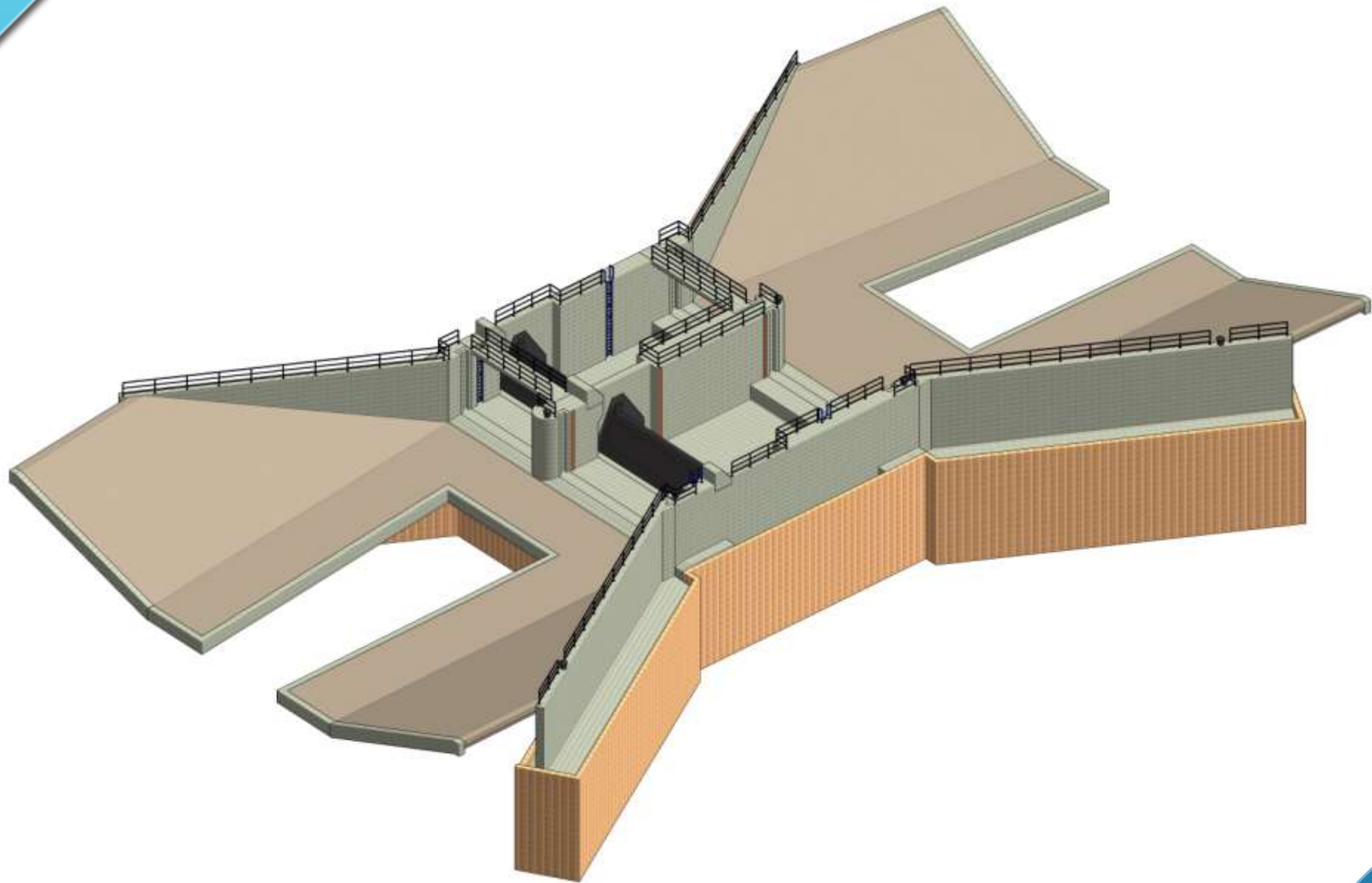


3D-S LÁTVÁNYTERV



▶ Műtárgy legmélyebb alapozási síkja:	96,50 mBf
▶ Körülvevő résfal talpsíkja	90,00 mB
▶ Műtárgy küszöb szintje:	98,70 mBf
▶ Vízláda fenék szintje:	97,30 mBf
▶ Műtárgy alvízi fenék szintje:	98,50 mBf
▶ Nyílások száma:	2 db (különböző)
▶ A leeresztő nyílás szabad szélessége:	8,00 m
▶ A hajózó nyílás szabad szélessége:	12,00 m
▶ Műtárgy kezelőszintje:	103,60 mBf
▶ Beépített főelzárások száma:	nyílásonként 1 db
▶ Beépített főelzárások típusa:	billenőtábla
▶ Ideiglenes elzárás hornyok száma:	2*2 db
▶ Műtárgy hossza	22,30 m
▶ A falak vastagsága:	1,35 cm - 2,20 m
▶ Alaplemez vastagsága:	80 cm
▶ Alaplemez szélessége	26,50 m

# BALATONKILITI DUZZASZTÓ



3D-S LÁTVÁNYTERV



- ▶ Először célszerűen a hajózsilip épül meg, addig a szükséges vízleeresztést a meglévő zsilipen keresztül kell megoldani. Az új zsilip elkészülte után már szabályozott leeresztést lehet biztosítani.
- ▶ **Hajózsilip**
  - A meglévő teljes elbontása után létesül, réselt, kitámasztott gödörben, a geotechnika szerint alul lévő iszapos rétegek kellő vízzárást biztosítanak. (a jelenlegi hajózsilip rézsűs gödörben létesült)
  - **Leeresztő és Balatonkiliti zsilip**
  - Gyakorlatilag száraz gödörben létesülnek, az esetleges vízlebocsátásra felkészülve szádol (réselt) gödörben

## ÉPÍTÉSI KÉRDÉSEK

KÖSZÖNÖM A MEGTISZTELŐ FIGYELMET!

